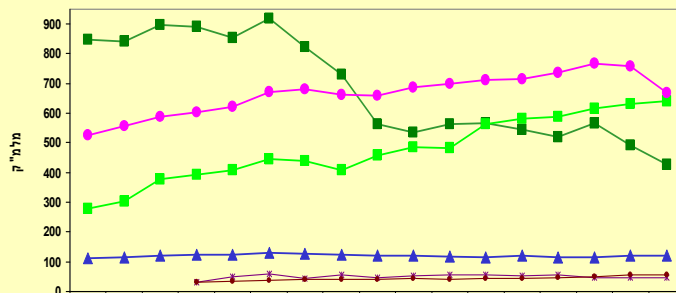


מעקב תפעול ספטמבר 2009



צריכת מים לפי מטרות

1993-2009



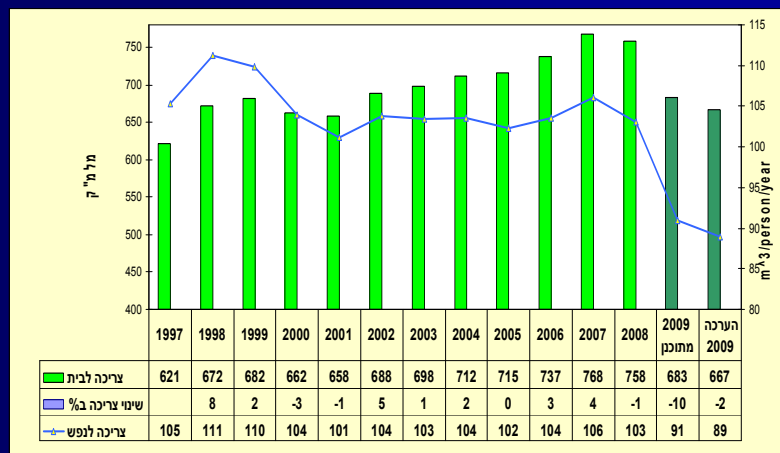
	1993	1994	1995	1996	1997	1998	1999	2000	2001	2002	2003	2004	2005	2006	2007	2008	הערכה 2009
צריכה תעשייתית שפיר	846	841	897	892	854	918	824	729	563	535	563	566	544	519	565	491	427
צריכה תעשייתית שוליים	279	302	376	382	410	447	440	408	459	486	483	564	583	589	615	631	640
צריכה תעשייתית (כל האכוזות)	110	114	119	124	123	129	127	124	120	122	117	113	120	114	114	121	121
צריכה ביתית	527	556	588	604	621	672	682	662	658	688	698	712	715	737	766	759	667
מחלת ירדן				32	49	59	45	54	46	52	55	55	54	54	47	45	45
הרשות הפלסטינית				31	35	37	40	40	39	42	41	44	44	48	51	55	55



מים שפירים לכל המטרות כולל שכנים (מלמ"ק)

	הפרש (מלמ"ק)	תחזית צריכה ספט' 2009	תחזית צריכה מרץ 2009	
חקלאות	-9	(345)427	(354)436	כולל 77 מלמ"ק מחוץ למערכת ו 5 שרון צפוני
תעשייה	-2	88	90	כולל 2 מלמ"ק מחוץ למערכת
בית צריכה לנפש	-16	667 89	683 91	כולל 23 מלמ"ק מחוץ למערכת
שכנים סה"כ	-27	100 1282	100 1309	

צריכת מים במגזר הביתי וצריכה לנפש



השוואת נתוני תאגידי מים ינואר-יולי 2008 / 2009

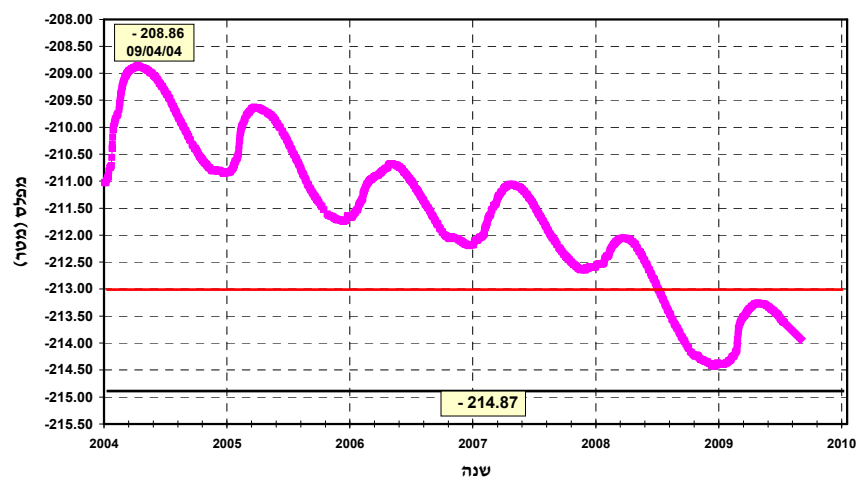
		הפרש באחוזים		
16	מי שבע		6	גיחון
17	מי מודיעין		18	פלג הגליל
19	מי נע		15	מי נתניה
11	מיתב		20	התנור
16	מניב		21	אריאל
7	עין גטפים		17	קרני שומרון

סה"כ 12

5

מהלך רב שנתי של מפלס הכנרת

מפלס הכינרת בשנים 2004-2009



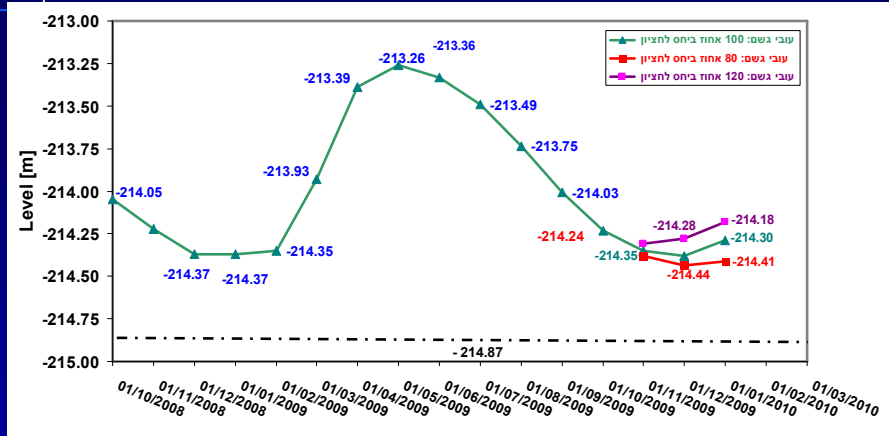
6



מפלסי כנרת חזויים עד לסוף שנת 2009 בתרחישי גשם שונים

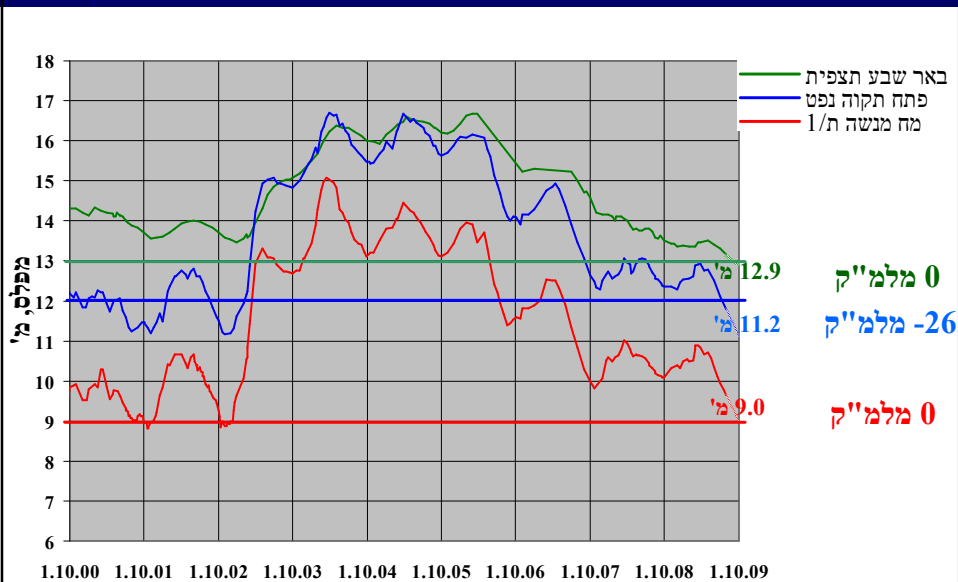


השרות ההידרולוגי

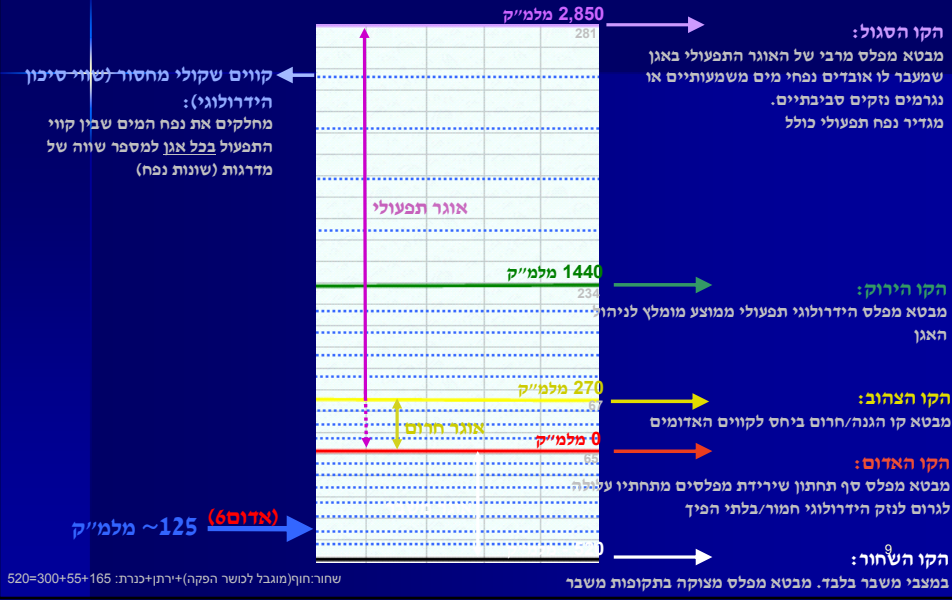


7

מפלסי מי התהום בתאי דייווח



מצאי מים בתחילת השנה ההידרולוגית 2009/10 על רקע קווים שווי מחסור (שווי סיכון הידרולוגי)



תחזית 2010 מגזר ביתי

אוכלוסייה 2008: 7.37 מיליון נפש.

בהנחת גידול אוכלוסייה ממוצע 1.8% לשנתיים.

אוכלוסייה 2010: 7.635 מיליון נפש.

- ביטול ההיטל וההגבלות על גינון ציבורי צריכה לנפש 97 מ"ק לנפש או 740 מלמ"ק
- המשך ההיטל וההגבלות על גינון ציבורי צריכה לנפש 87 מ"ק לנפש או 664 מלמ"ק.

תרחישי היצע מים שנת 2010

ממוצע	חציון* 80%	
125	125	אוגר התחלתי
1079	895	היצע טבעיים
70	70	פעולות בצורת
307	307	התפלת מי ים
32	32	התפלת מליחים
1613	1429	סה"כ היצע
717	641	בית
86	86	תעשייה
454	404	חקלאות
9	9	טבע
139	139	שכנים
33	30	פחת
1438	1309	סה"כ ביקוש
175	120	אוגר סופי מעל קיום שחורים

11

אגף	תרומה למערכת הארצית (%)	שם התחנה	כמות גשם ממוצעת רב שננית 01/09-15/03
כנרת	46%	אול רום	886
		גולן-תחנת נישיות	853
		כפר גלעדי	832
		הר נגון	381
		אבני ארות	351
ירקון-תנינים	31%	כפר גלעדי	327
		אריאל	376
		שובה	532
		ירושלים - מרכז	444
		בית ג'נל	438
חוף	14%	ראש צורים	489
		פני החורש - תל אביב	810
		קרית שאול	517
		בית דגן	466
		לוד - בן גוריון	487
גליל מערבי וקרמל	9%	חפץ חיים	486
		נגבה	447
		מעלה חרשים	804
		צרת	673
		דין תנא	470
המערות הארציות	100	חפה נגל	479
			530

תודה

